

ROULEAUX FLEXIBLES (GUIRLANDES)

Des rouleaux étanches pour augmenter
les capacités d'un transporteur



Attache sertie sur le câble
à chaque extrémité



Applications

- **Augmentent la capacité d'un transporteur :**
la mise en auge profonde permet de transporter davantage de matière sans augmentation de la largeur du châssis
- Angle d'auge de 20° à 45°
- Conviennent comme **support de brin supérieur en auge et support de brin de retour**
- Permettent de **centrer la charge** sur la bande
- **Installation aisée**
- **Maintenance réduite**

Composition

- **Rouleaux flexibles monoblocs**
- composés d'un câble métallique et de galets recouverts de caoutchouc ; fixation par attache à chaque extrémité
- **Câble :**
 - fil d'acier 180 kg/mm²
 - résistance à la rupture 6 600 kg
 - préformé et sans graisse
 - vulcanisé avec le corps du rouleau en une seule pièce
 - aucun montage entre le câble, les galets et le recouvrement
- **Galets :**
 - nombre variable en fonction de la largeur de bande
 - bonne résistance à l'abrasion
 - aucun déplacement
- **Attaches :**
 - serties sur le câble à chaque extrémité
 - acier moulé très résistant
 - roulement à l'intérieur

NOS POINTS FORTS

- **Rouleaux particulièrement adaptés aux milieux corrosifs (engrais,...) : en effet, la bande est en contact avec des galets en caoutchouc et non avec des pièces en métal**
- **Possibilité d'adapter les batteries existantes avec des pattes de fixation pour rouleaux flexibles**
- **Rouleaux étanches**
- **Longue durée de vie**
- **Maintenance réduite**
- **Offre globale de pièces détachées en convoyage**

BON À SAVOIR...

Nous proposons également à la vente d'autres types de rouleaux : mines, anti-colmatants, amortisseurs, auto-centreurs,...

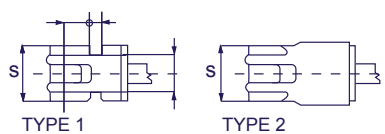
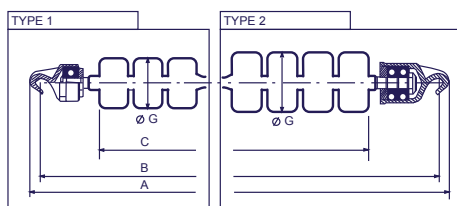
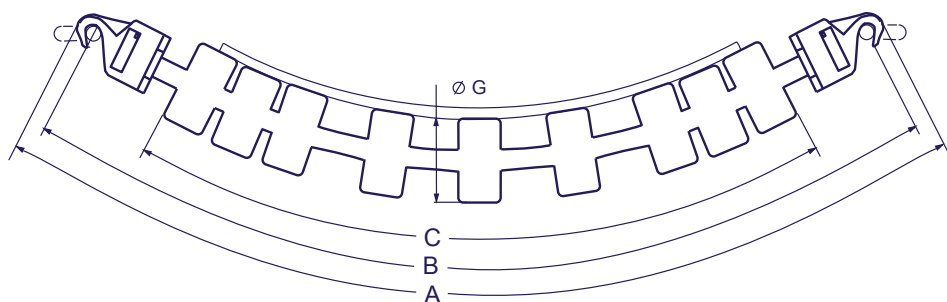
Voyez nos fiches relatives à ces produits.

Découvrez aussi nos fiches sur les composants pour convoyeurs à bande: bandes transporteuses SEMPERTRANS & COBRA, racleurs SJC®, HOSCH et DIRTWHACKER, tambours TRANSMECA, notre gamme Optim[®] (auge, protections d'angles rentrants, cage de retenue, garants, racleur en Vé, ...), les accessoires de sécurité BRAIME.

Consultez-nous ou visitez notre site :
www.abm-tecna.be



Informations techniques



Bande	A	B	C	G	S	Nb disques	Type	Poids
mm								kg
400	696	669	484	76	57	7	1	3,5
500	797	772	584	76	57	9	1	4,0
600	902	878	680	76	57	10	1	4,3
650	952	928	738	76	57	11	1	4,5
700	1003	980	790	76	57	11	1	4,6
750	1055	1032	840	76	57	13	1	5,0
800	1105	1082	892	76	57	13	1	5,1
900	1205	1182	992	76	57	15	1	5,6
1000	1404	1370	1140	92	62	17	2	9,5
1200	1554	1520	1298	92	62	19	2	10,3
1400	1713	1679	1454	92	62	21	2	11,1